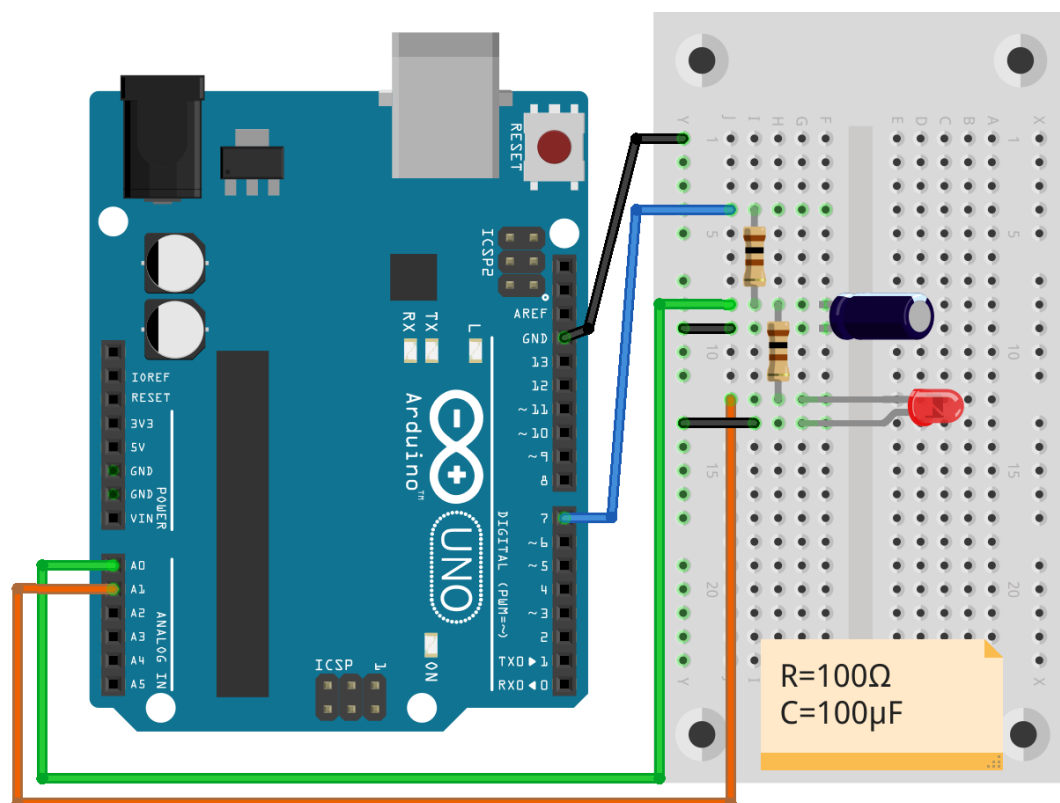


Poziom 4: Badanie charakterystyki diody LED



fritzing

- Użyj pinu GND aby zapewnić uziemienie na płytce.
- Stwórz filtr dolnoprzepustowy korzystając z rezystora 100Ω oraz kondensatora 100μF.
- Podłącz rezystor pomiarowy (100Ω) do filtra dolnoprzepustowego oraz anodę diody LED.
- Podłącz jeden z pinów PWM (np. pin 7) do filtra dolnoprzepustowego.
- Podłącz katodę diody LED do masy.
- Podłącz węzeł wyjścia filtra dolnoprzepustowego i rezystora pomiarowego do jednego z pinów analogowych (np. A0)
- Podłącz węzeł pomiędzy rezystorem pomiarowym i anodą diody LED do jednego z pinów analogowych (np. A1)

Notatki: