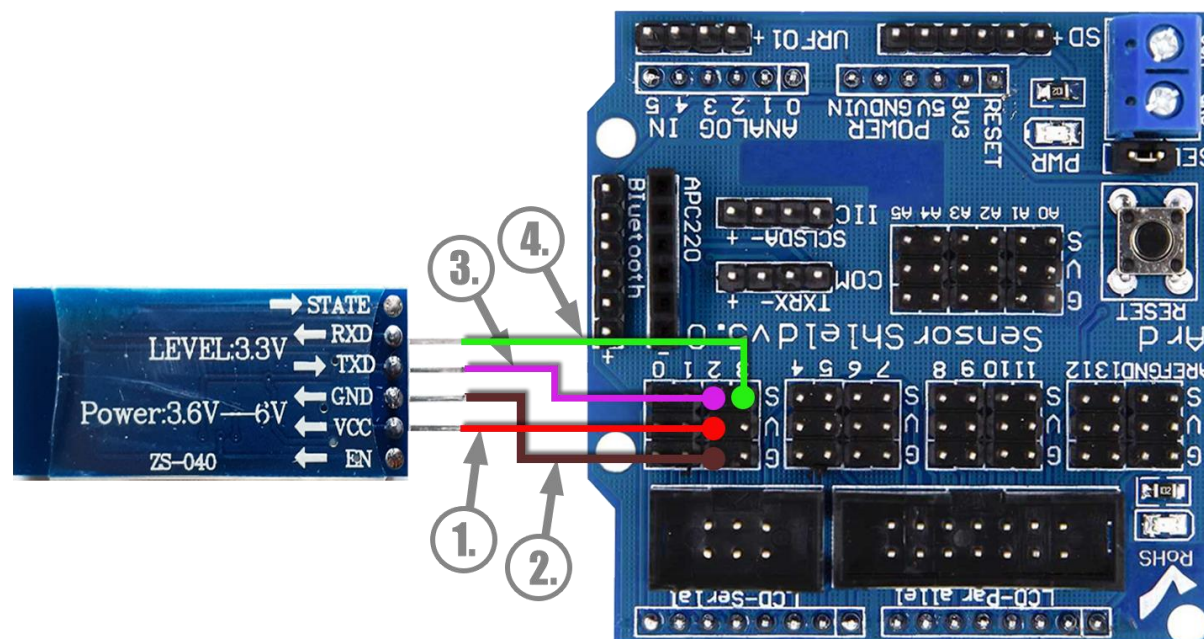


## Podłączenie modułu Bluetooth HC-06



Ten schemat przedstawia, w jaki sposób moduł Bluetooth HC-06 powinien być podłączony do *Arduino Sensor Shield*, na potrzeby poziomu 4 (a mianowicie, zdalnego sterowania samochodem DIY).

- Odpowiednio podłącz piny VCC (1) i GND (2) modułu Bluetooth do pinów VCC i GND wyprowadzonych dodatkowo na płytce Arduino Sensor Shield (w tym przykładzie do wyprowadzeń oznaczonych cyfrą 2).
- Podłącz pin TXD (3) modułu Bluetooth do cyfrowego pinu nr 2.
- Na koniec podłącz pin RXD (4) modułu Bluetooth do cyfrowego pinu nr 3.

*Uwagi:*

*Na potrzeby tego układu potrzebne będą cztery przewody F-M.*

*TX i RX oznaczają odpowiednio transmisję i odbiór.*

Notatki: