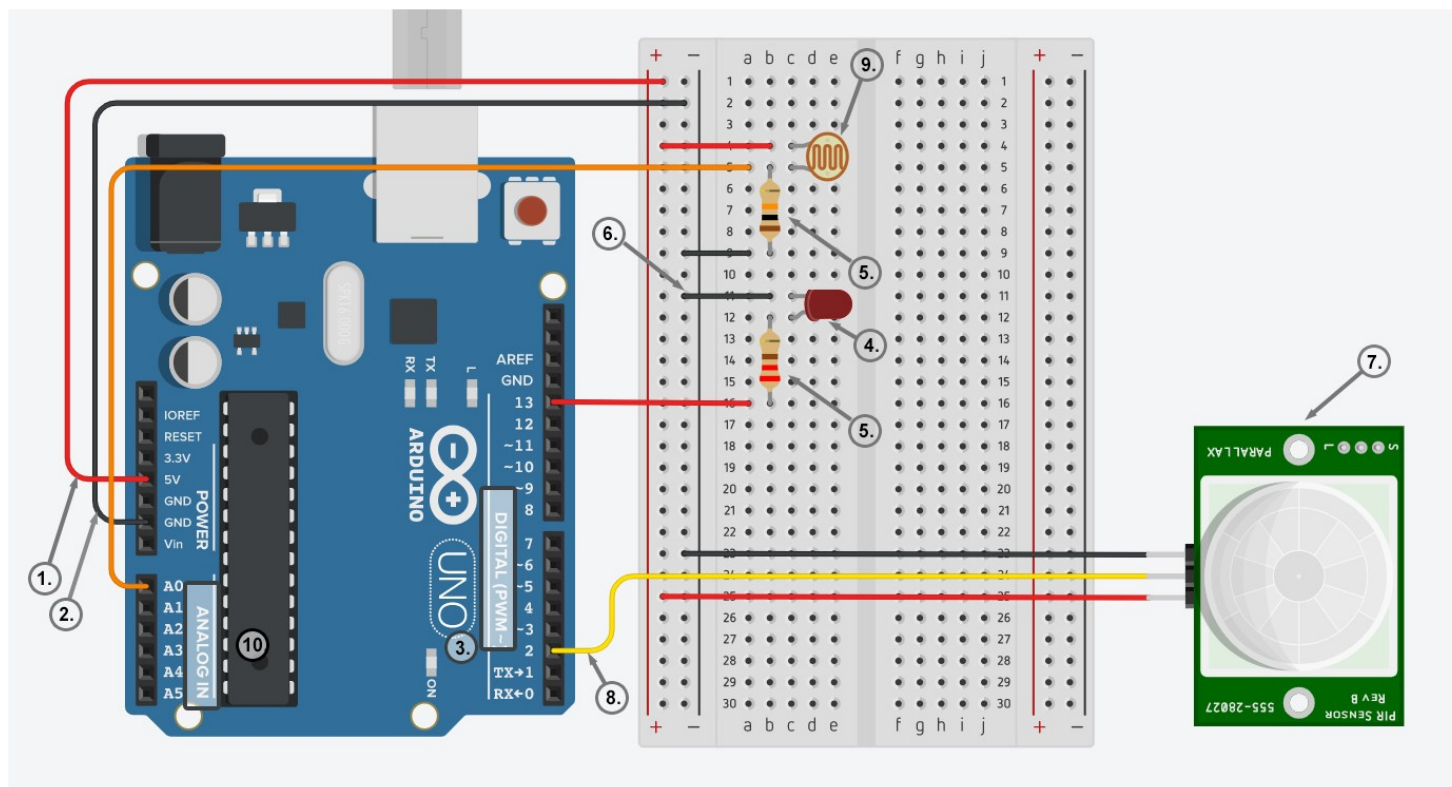


## Poziom 2: Oświetlenie zapalające się w momencie wykrycia ruchu po zmroku.



- Użyj pinów 5V (1) oraz GND (2) aby doprowadzić zasilanie i uziemienie do płytki stykowej.
- Użyj jednego z cyfrowych pinów (3) (w tym przykładzie pinu 13) do podłączenia anody diody LED (4) przez rezystor (5).
- Podłącz katodę diody LED do uziemienia (6) aby stworzyć zamknięty obwód.
- Użyj ponownie jednego z cyfrowych pinów (3) (w tym przykładzie pinu 2) aby połączyć pin z sygnałem (8) czujnika PIR (7). Użyj linii zasilania i uziemienia z płytki stykowej do podłączenia czujnika PIR.
- Podłącz jedną nogę fotorezystora (9) do zasilania (5V), a kolejną nogę do analogowego pinu (10) (w tym przypadku do pinu A0) oraz do uziemienia poprzez rezystor 10K $\Omega$  (5).

Notatki: