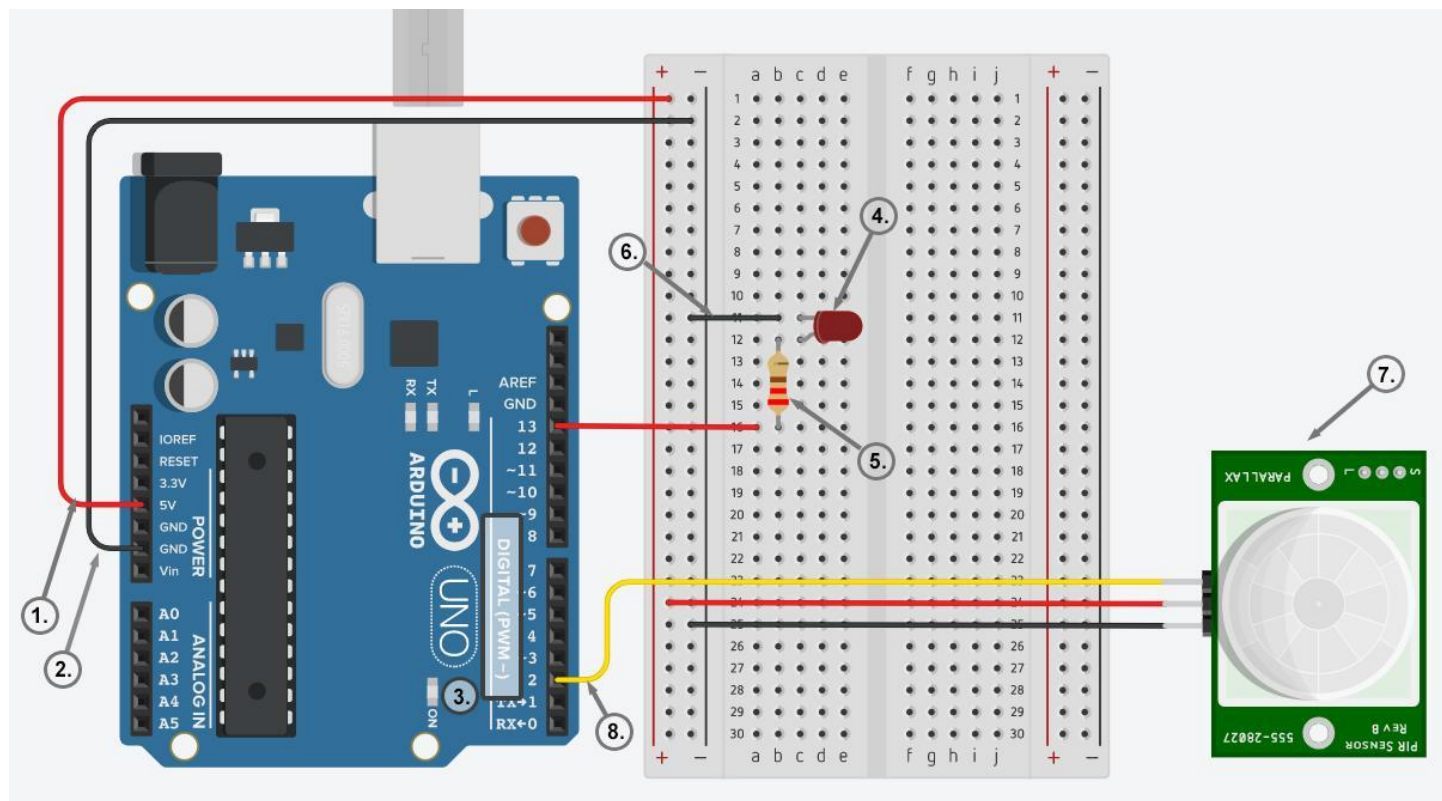


Επίπεδο 1: Το έξυπνο φως που ανάβει μόνο όταν



ΕΝΤΟΠΙΣΤΕΙ ΚΙΝΗΣΗ

Χρησιμοποιήστε ακίδες 5V (1) και γείωση / GND (2) για να δώσετε αντίστοιχα ισχύ 5V και γείωση στο breadboard σας

Χρησιμοποιήστε μία από τις ψηφιακές ακίδες (3) (ακίδα 13 στο παράδειγμα) για να συνδέσετε την άνοδο του LED σας (4) μέσω της αντίστασης (5)

Συνδέστε την κάθοδο του LED σας στη γείωση (6) για να δημιουργήσετε ένα κλειστό κύκλωμα

Χρησιμοποιήστε ξανά μία από τις ψηφιακές ακίδες (3) (ακίδα 2 στο παράδειγμα) για να συνδέσετε την ακίδα σήματος (8) του αισθητήρα PIR (7).

Χρησιμοποιήστε τις υπόλοιπες δύο ακίδες για να δώσετε ισχύ 5V και γείωση στον αισθητήρα σας.

Σημειώσεις :