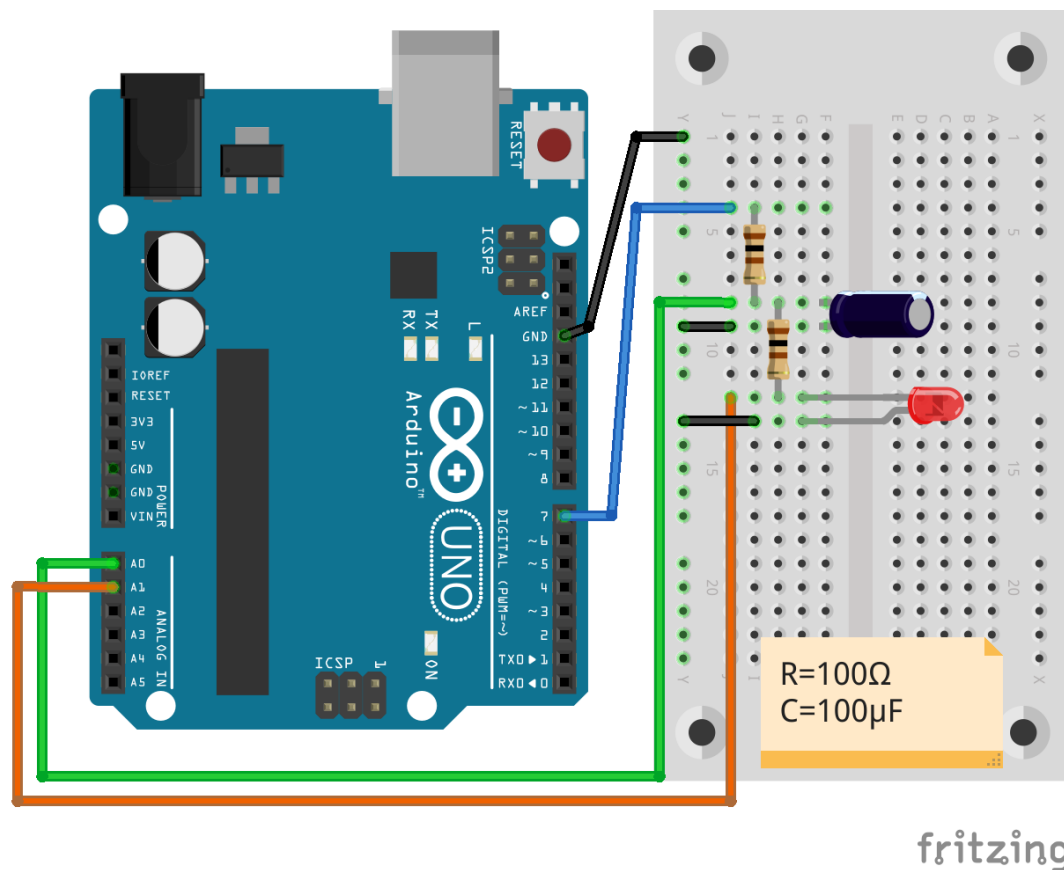


4. līmenis: LED diožu īpašību izpēte



- Izmantojiet GND kontaktu, lai nodrošinātu zemējumu maketēšanas platei.
- Izveidojiet zemas caurlaidības filtru, izmantojot 100Ω rezistoru un 100μF kondensatoru.
- Savienojiet mērījumu rezistoru (100Ω) ar zemas caurlaidības filtru un diodes anodu.
- Savienojiet vienu no ciparu kontaktiem (piemēram, 7 kontaktu) ar zemas caurlaidības filtru.
- Pievienojiet diodes katodu pie zemējuma GND.
- Savienojiet izvades (output) mezglu no zemfrekvences filtra ar mērījumu rezistoru pie viena no analogiem kontaktiem (piemēram, A0).
- Savienojiet mērīšanas rezistora mezglu un LED mezgla anodu ar vienu no analogajiem kontaktiem (piemēram, A1).

Piezīmes: