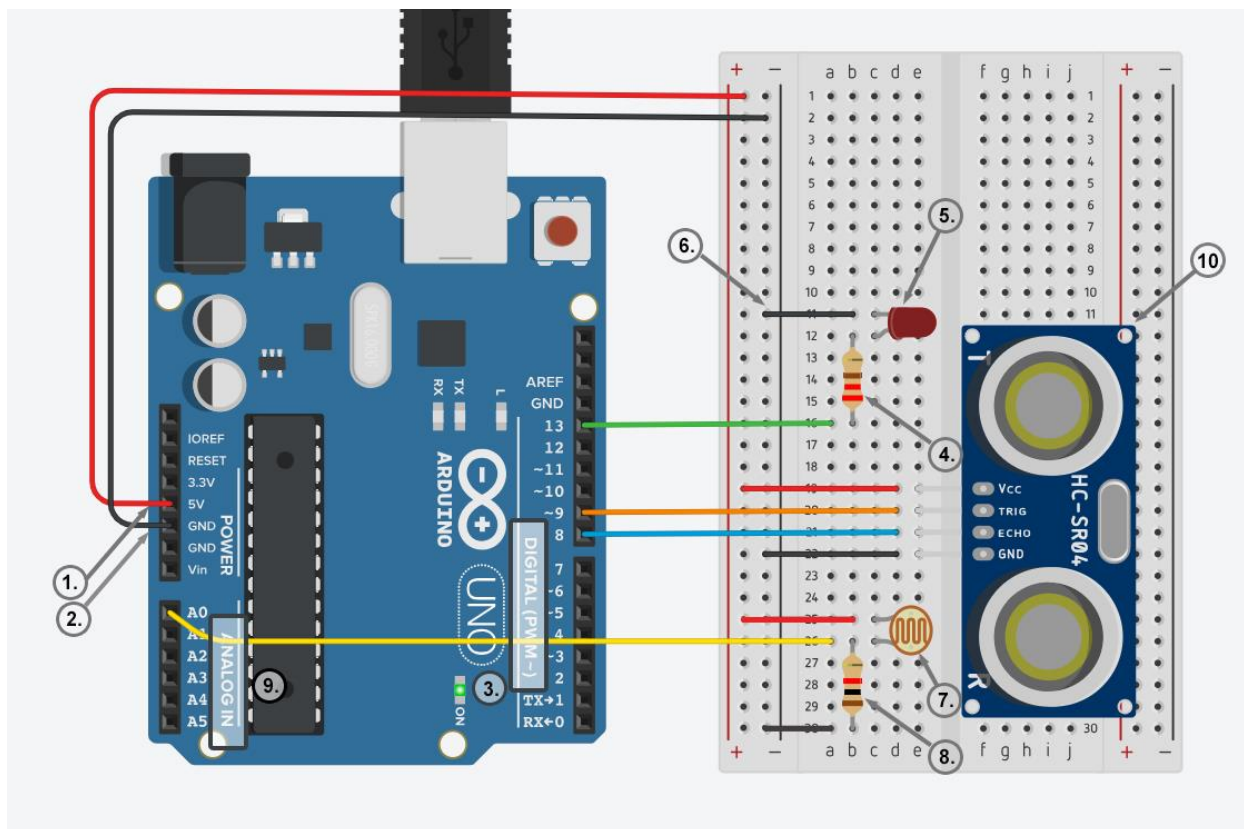


Επίπεδο 3: Ο φάρος να αναβοσβήνει με διαφορετικό ρυθμό μόνο στο σκοτάδι και ανάλογα με την απόσταση που βρίσκονται τα πλοία.



Χρησιμοποιήστε ακροδέκτες 5V (1) και γείωση (Ground/ GND) (2) αντίστοιχα για παροχή δύναμης 5V και γείωσης στο breadboard σας.

Χρησιμοποιήστε μια από τις ψηφιακές καρφίτσες **(3)** (στο παράδειγμα φαίνεται η ψηφιακή καρφίτσα 13) για να συνδέσετε την άνοδο της λάμπας LED **(5)** μέσω της αντίστασης **(4)**.

Συνδέστε την κάθοδο της λάμπας LED στη γείωση (6) έτσι ώστε να δημιουργηθεί ένα κλειστό κύκλωμα.

Συνδέστε ένα από πόδια του μηχανήματος φωτό-αντίστασης (7) στη δύναμη (5V), και το άλλο σε μια από τις ψηφιακές καρφίτσες (9) (στο παράδειγμα φαίνεται η ψηφιακή καρφίτσα A0), καθώς και στη γείωση μέσω της αντίστασης 10KΩ (8).

Ο αισθητήρας υπερήχων (**10**) έχει 4 πόδια. Συνδέστε το πόδι Vcc στη δύναμη 5V, το πόδι GND στη γείωση, καθώς τις λάμπες Trigger και Echo να τις συνδέσετε στις ψηφιακές καρφίτσες 9 και 8 αντίστοιχα.

Σημειώσεις: