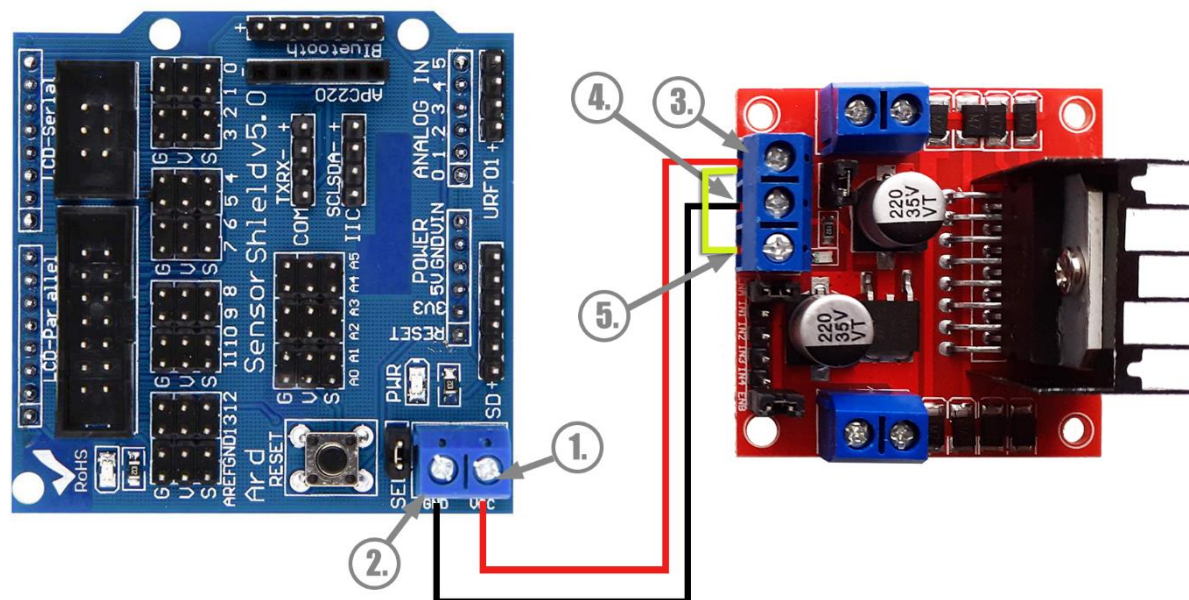


Arduino plates savienošana ar L298n līdzstrāvas motora vadītāju



Šajā diagrammā ir parādīta shēma barošanas nodrošināšanai **L298n līdzstrāvas motora vadītājam** caur Arduino sensora plati.

- Savienojiet plates 5V kontaktu (1.sarkans) ar motora vadītāja 12V kontaktu (3.sarkans).
- Pēc tam pievienojiet plates zemējumu kontaktu (2.melns) motora vadītāja zemējuma kontaktu (4.melns).
- Visbeidzot, izveidojiet slēgtu ķēdi, savienojot motora vadītāja 12V kontaktu (3.dzeltens) ar 5Vkontakts (5.dzeltens).

Piezīmes:

Jūsu ērtībai ieteicams izmantot trīs M-M iepriekš saspiestus savienojuma vadus.

Neliels skrūvgriezis būs nepieciešams vadu savienošanai ar komponentiem.

Piezīmes: