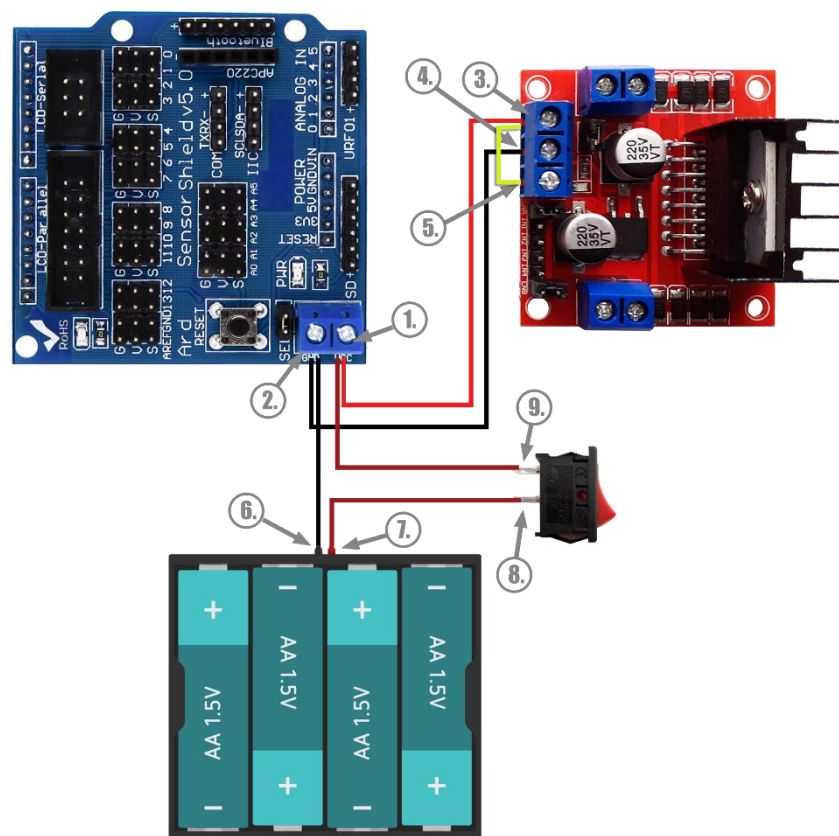


Σύνδεση της βάσης μπαταρίας και του διακόπτη, για παροχή ρεύματος



Σε αυτό το διάγραμμα παρουσιάζετε πώς παρέχετε στο κύκλωμα μια επιπλέον πηγή ισχύος, χρησιμοποιώντας μια θήκη μπαταρίας 4-AA με ελεύθερα καλώδια και διακόπτη on-off.

- Συνδέστε τη γείωση της βάσης μπαταρίας (6.) στη γείωση του Shield (2.).
- Συνδέστε το 5V (7.) της θήκης της μπαταρίας στο Shield's 5V (1.) μέσω των δύο pins (8., 9.) του διακόπτη.

Σημειώσεις:

Θα χρειαστείτε πιθανώς ένα απογυμνωτή καλωδίων ή ένα κόπτη και ένα κολλητήρι ή ένα πιστόλι θερμής κόλλας για τη σύνδεση του διακόπτη στο κύκλωμα.

Ένα μικρό κατσαβίδι μπορεί επίσης να είναι χρήσιμο για τη σύνδεση των καλωδίων της βάσης μπαταρίας με το Arduino Sensor Shield.

Notes: